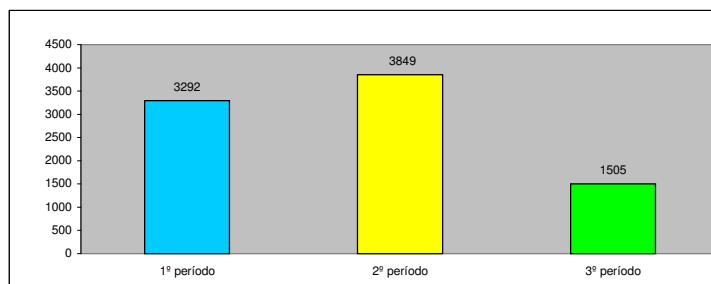
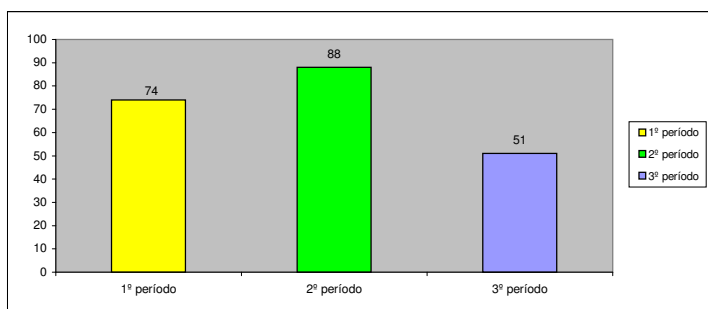


## Dados estatísticos de 2010/2011 BE/CRE

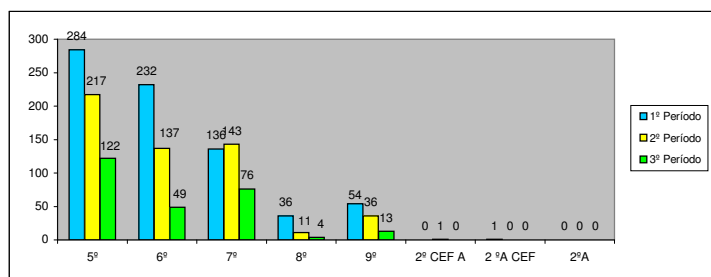
### Presenças na BE - Alunos



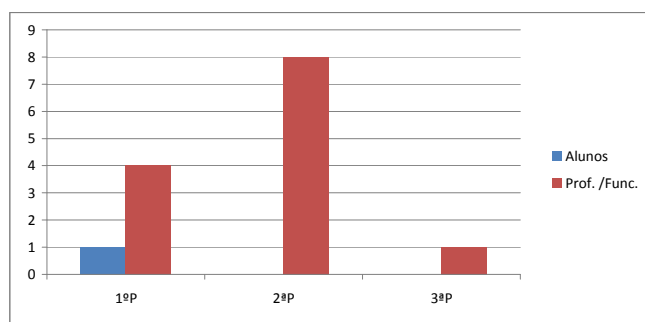
### Presenças de professores na BE para acompanhamento de turma/grupo de alunos



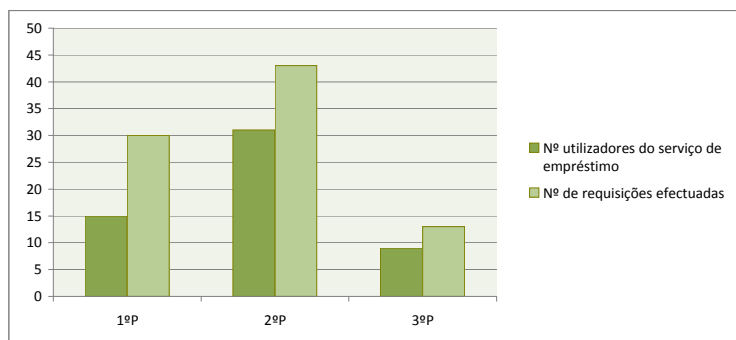
### Empréstimo domiciliário a Alunos - Material Livro



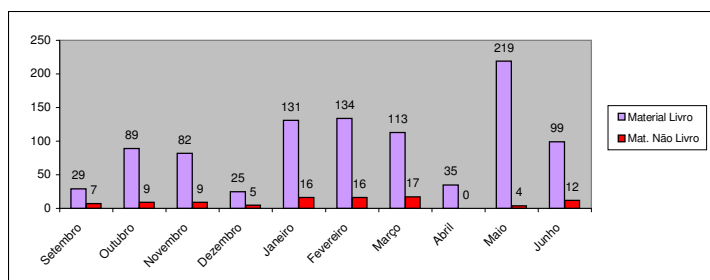
### Empréstimo Domiciliário - Material Não Livro ( Doc. áudio e vídeo; doc. multimédia)



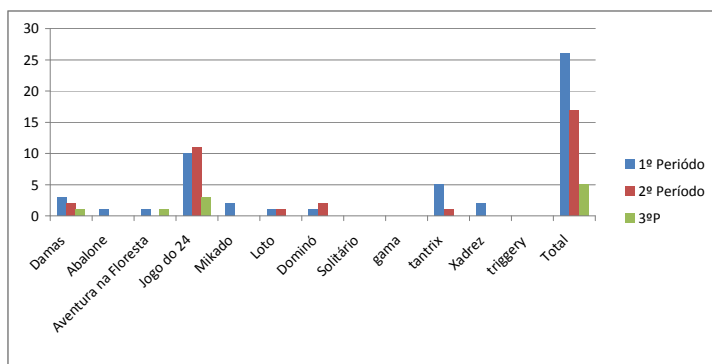
### Empréstimo domiciliário a Professores /E.E./Funcionários - Material Livro



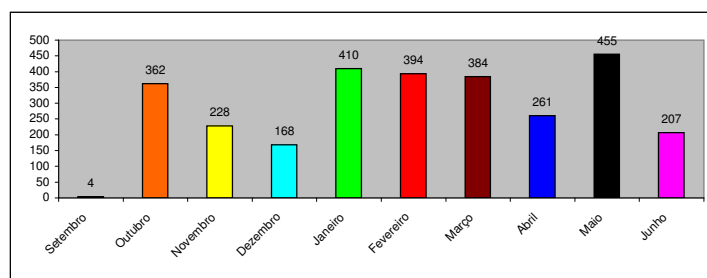
### Empréstimo de material para Sala de Aula



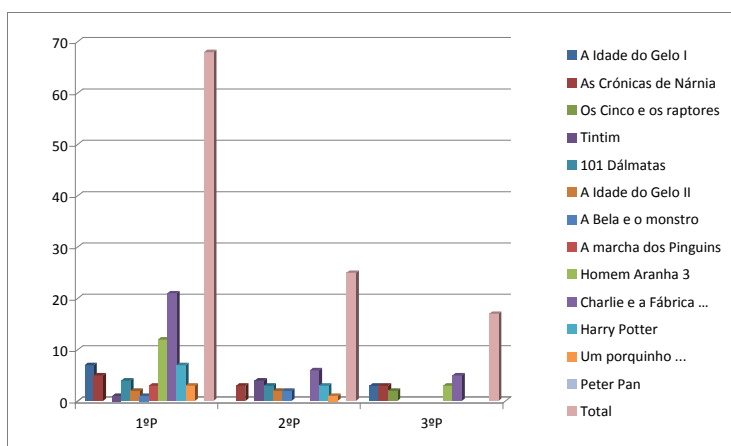
### Utilização dos Jogos



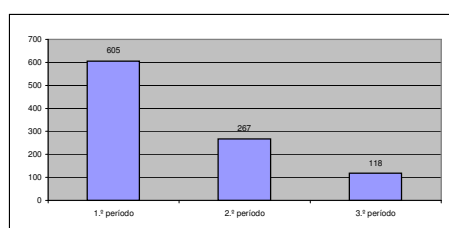
### Utilização dos computadores



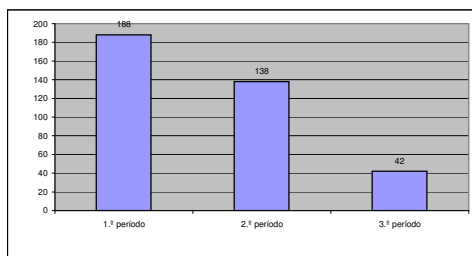
### Utilização do posto Vídeo (visualização de filmes)



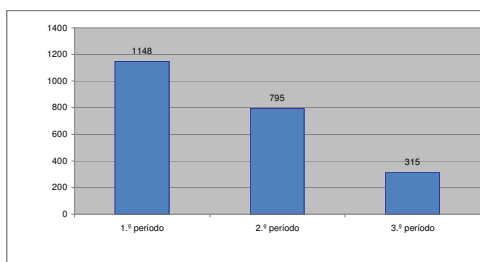
### Presenças na BE - Alunos em situação informal de leitura de livros



**Presenças na BE - Alunos em situação informal de leitura de jornais e revistas**



**Presenças na BE - TPC/ Outros Trabalhos**



**Presenças na BE - Outra (ver exposição,...)**

